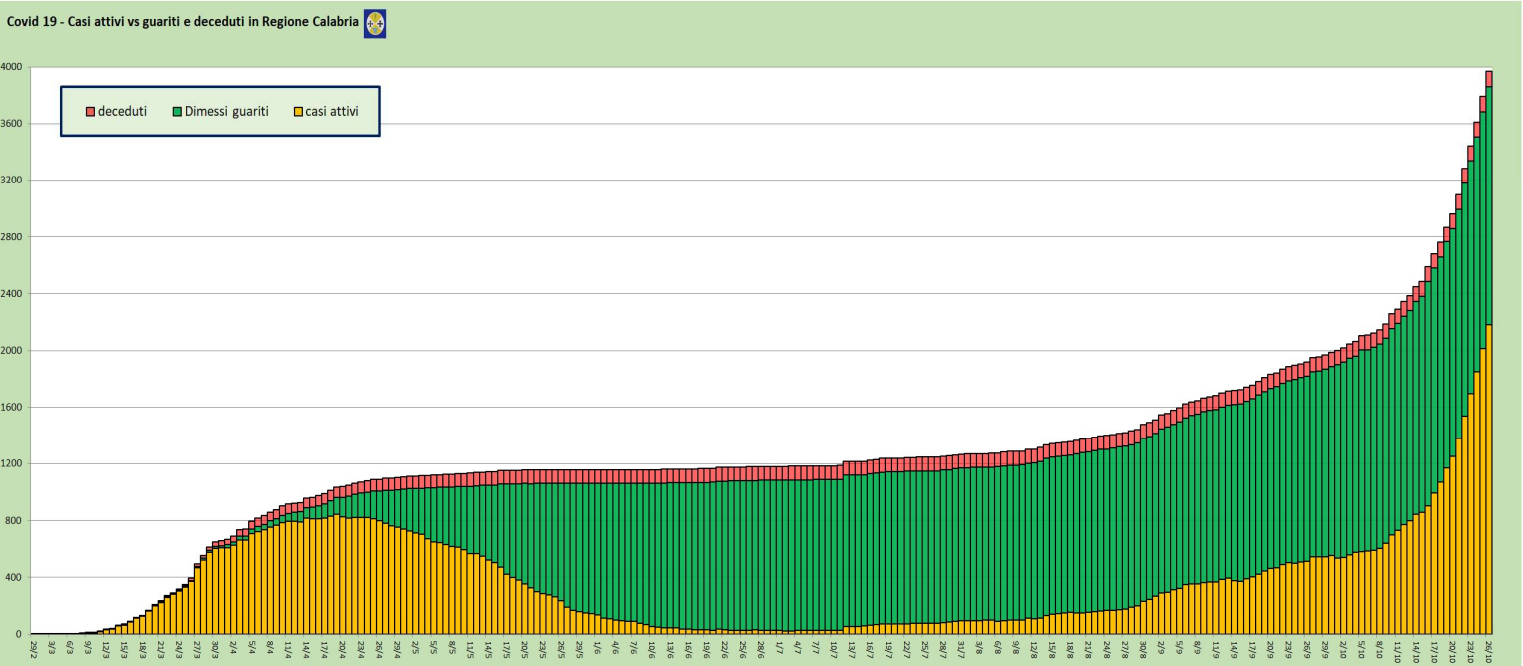
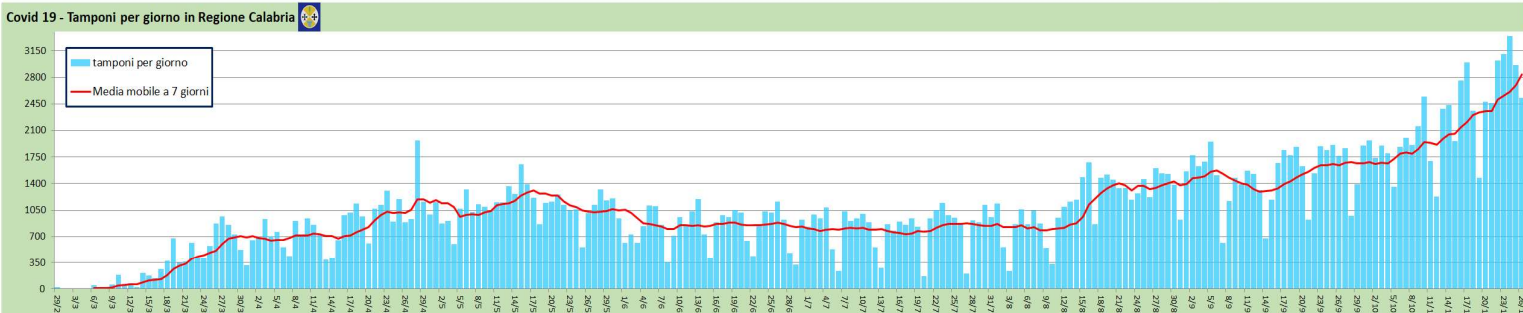
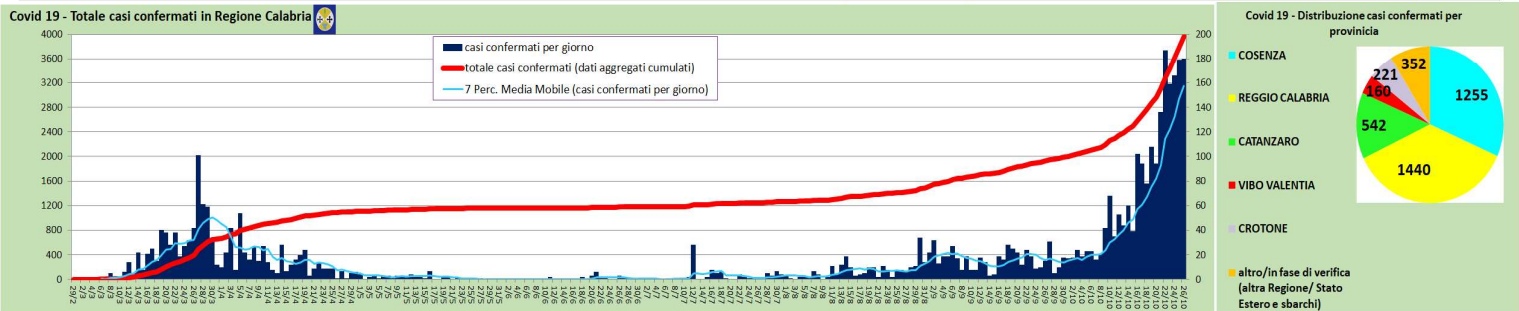


REGIONE CALABRIA  
 Dipartimento Tutela della Salute e Servizi Sociali e Socio-Sanitari - Settore 4  
**COVID 19 - BOLLETTINO REGIONALE**  
 Aggiornato al 26/10/2020



 <b>Tamponi totali</b> <b>260.121</b> nuovi tamponi <b>2.527</b>	 <b>Soggetti testati</b> <b>258.151</b> nuovi soggetti testati <b>2.468</b>	 <b>Casi confermati</b> <b>3.970</b> nuovi casi <b>180</b>	 <b>Isolati a domicilio</b> <b>2.067</b> incr./decremento <b>+170</b>	 <b>Ricoverati</b> <b>108</b> incr./decremento <b>+2</b>	 <b>Terapia intensiva</b> <b>9</b> incr./decremento <b>-1</b>	 <b>Guariti/dimessi</b> <b>1.678</b> nuovi guariti/dim. <b>+7</b>	 <b>Deceduti</b> <b>108</b> nuovi deceduti <b>+2</b>
<b>casi attivi</b> <b>2.184</b>				<b>casi chiusi</b> <b>1.786</b>			



Realizzato a cura del Settore Prevenzione e Sanità Pubblica (Dirigente Fratto F.) da: Macchioni D., Mortati F., Caroleo B., Mignuoli A., Malacaria E. con la collaborazione di Menditto A. (ISS)