

REGIONE CALABRIA

Dipartimento Tutela della Salute e Servizi Sociali e Socio-Sanitari - Settore 4

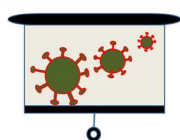
COVID 19 - BOLLETTINO REGIONALE

Aggiornato al 14/10/2020

REGIONE



CALABRIA

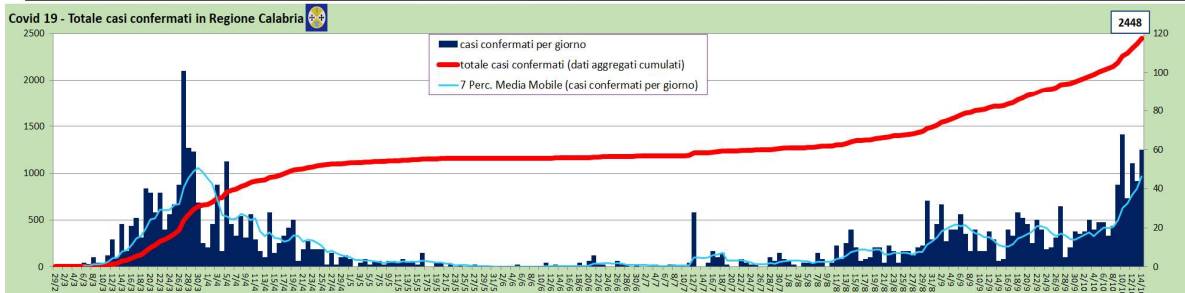


nuovi casi **60**

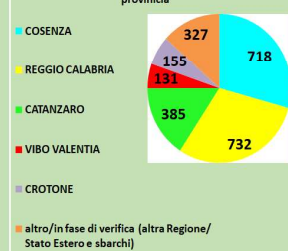
casi attivi **846**

casi chiusi **1.602**

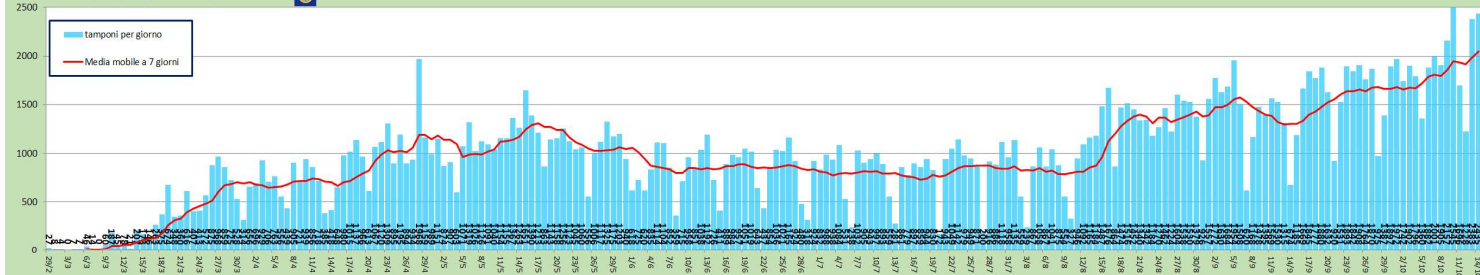
Covid 19 - Totale casi confermati in Regione Calabria



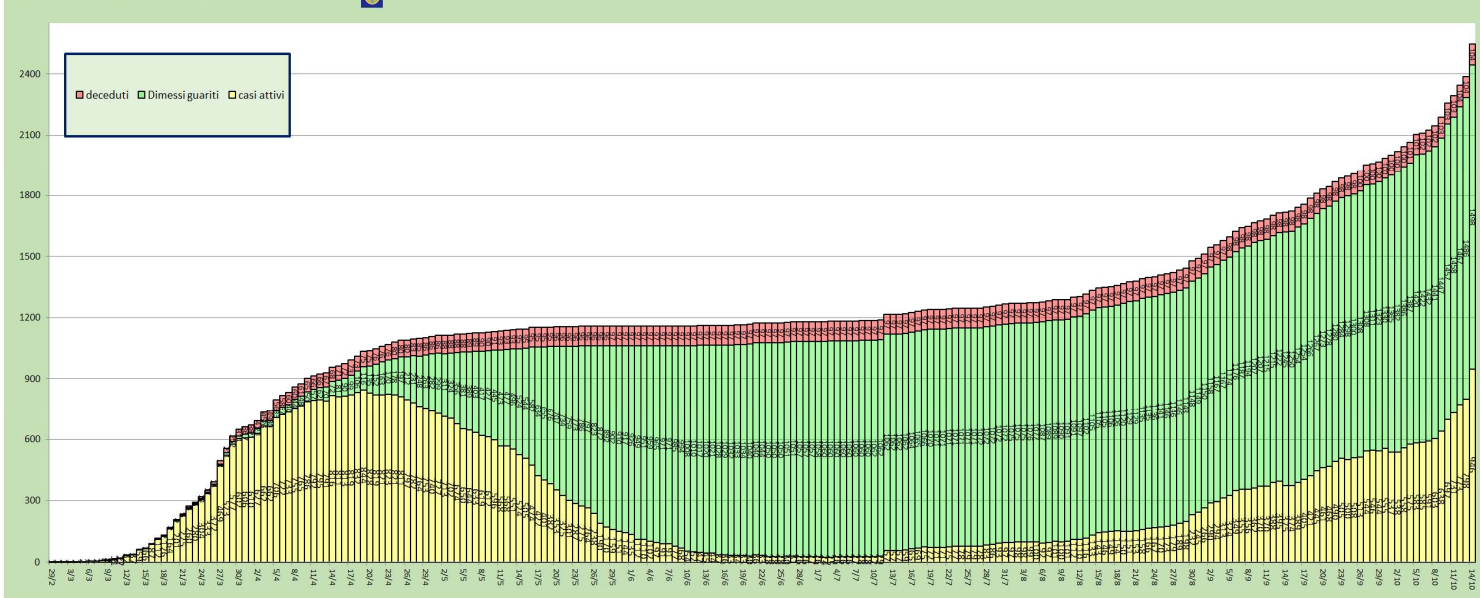
Covid 19 - Distribuzione casi confermati per provincia



Covid 19 - Tamponi per giorno in Regione Calabria



Covid 19 - Casi attivi vs guariti e deceduti in Regione Calabria



Realizzato a cura del Settore Prevenzione e Sanità Pubblica (Dirigente Fratto F.) da: Macchioni D., Mortati F. Caroleo B., Mignoli A., Malacaria E. con la collaborazione di Menditto A. (ISS)