

REGIONE CALABRIA
 Dipartimento Tutela della Salute e Servizi Sociali e Socio-Sanitari - Settore 4
COVID 19 - BOLLETTINO REGIONALE
 Aggiornato al 16/09/2020

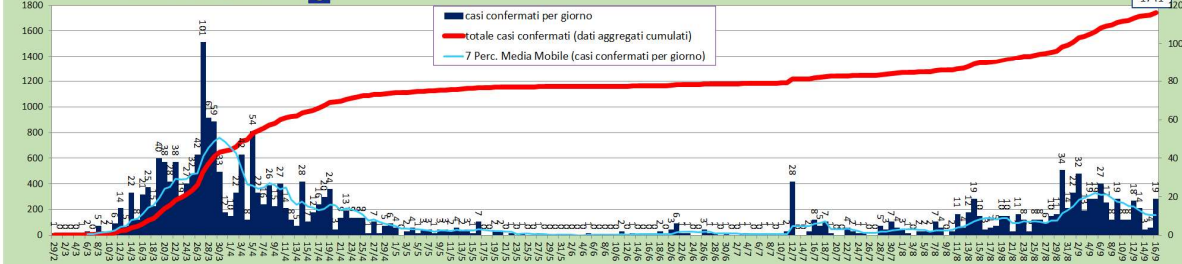


nuovi casi **19**

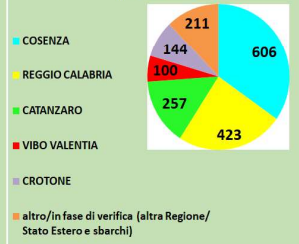
casi attivi **389**

casi chiusi **1.352**

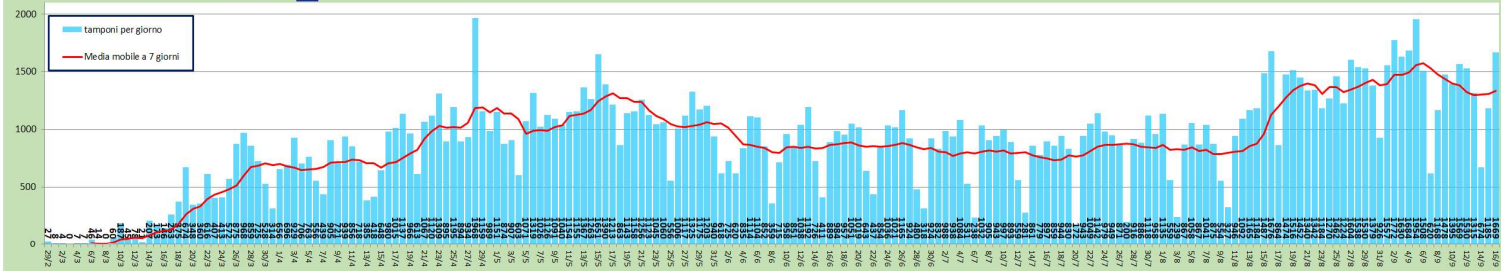
COVID 19 - Totale casi confermati in Regione Calabria



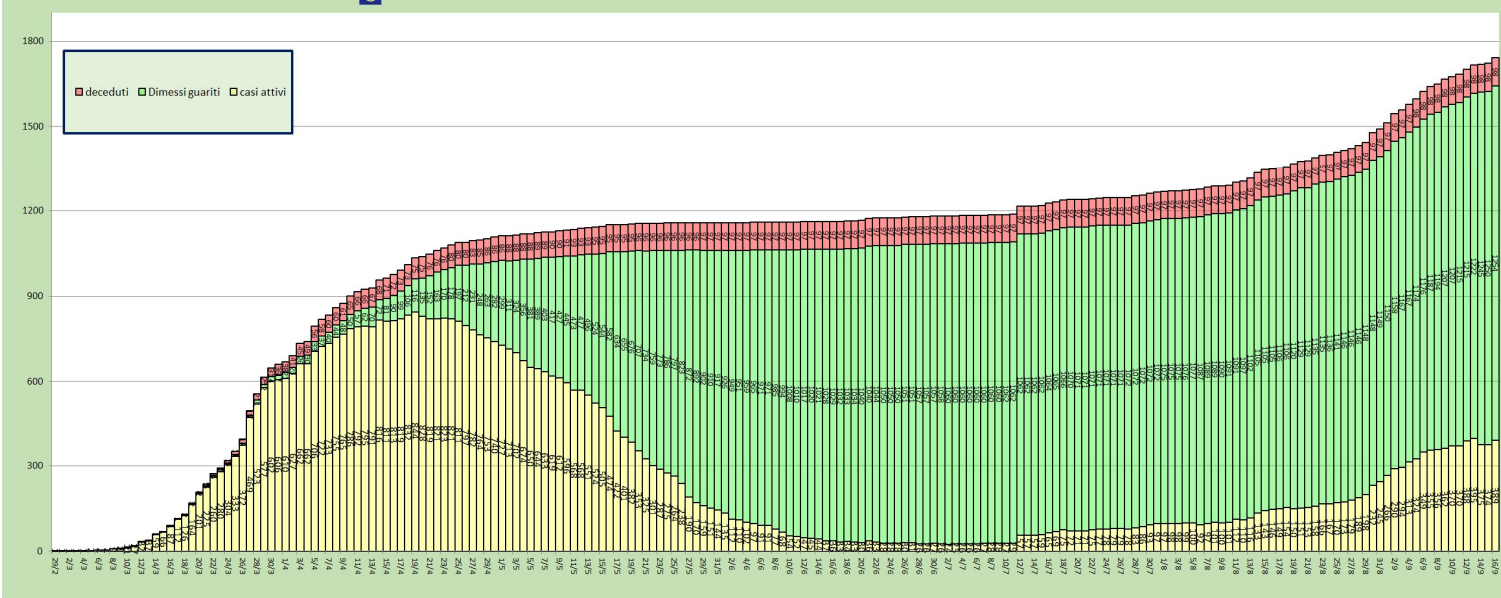
COVID 19 - Distribuzione casi confermati per provincia



COVID 19 - Tamponi per giorno in Regione Calabria



COVID 19 - Casi attivi vs guariti e deceduti in Regione Calabria



Realizzato a cura del Settore Prevenzione e Sanità Pubblica (Dirigente Fratto F.) da: Macchioni D., Mortati F., Caroleo B., Mignoli A., Malacaria E. con la collaborazione di Menditto A. (ISS)